

Gemeinde Königheim, Ortsteil Pülfringen  
Bebauungsplan Baugebiet „Krautgärten“ nach § 13b BauGB  
mit Teiländerung Bebauungsplan "Am großen Baum" nach § 13a BauGB  
und Satzung über örtlichen Bauvorschriften für das Baugebiet „Krautgärten“  
sowie Teiländerung Bebauungsplan "Am großen Baum"

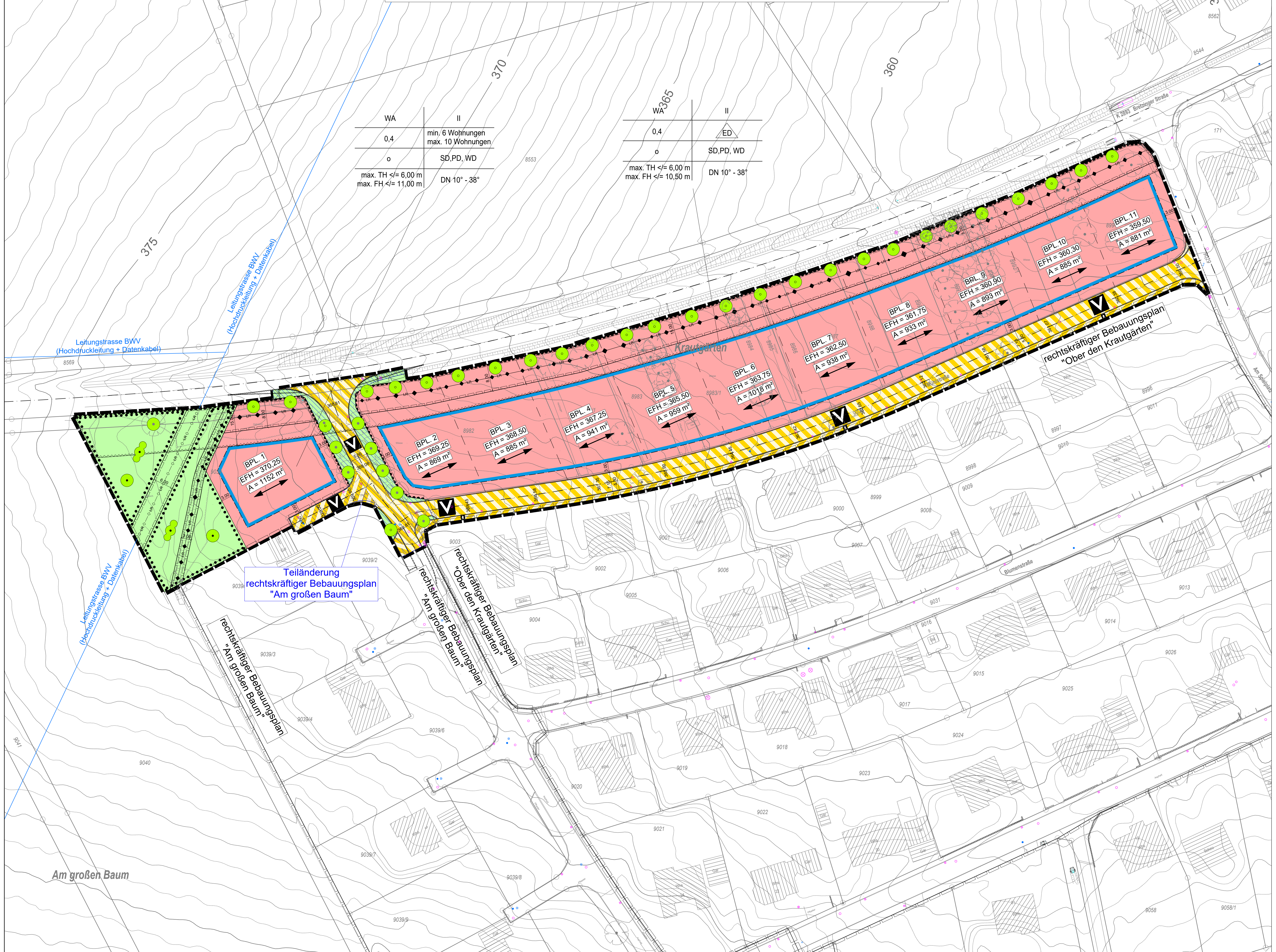
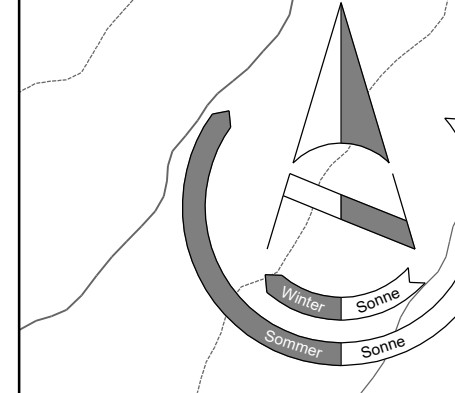


Table with columns for 'WA' and 'II' specifications. It lists building height (max. TH <math>\leq 6,00\text{ m}</math>), floor height (max. FH <math>\leq 11,00\text{ m}</math>), and other technical details.

GEMEINDE KÖNIGHEIM, ORTSTEIL PÜLFRINGEN  
Bebauungsplan Baugebiet „Krautgärten“ nach § 13b BauGB  
mit Teiländerung Bebauungsplan "Am großen Baum" nach § 13a BauGB  
und Satzung über örtlichen Bauvorschriften für das Baugebiet „Krautgärten“  
sowie Teiländerung Bebauungsplan "Am großen Baum"

PLANZEICHENERKLÄRUNG  
UND TEXTLICHE FESTSETZUNGEN

Main technical specification table. It lists various items (e.g., 1. ART DER BAULICHEN NUTZUNG, 2. MASS DER BAULICHEN NUTZUNG, etc.) with their corresponding descriptions and legal references. The table is organized into columns for item number, description, and reference.

Administrative information block containing:  
- Project and plan details: Projekt Nr. 20.02.3270, Formatmaß 150x mm, Blattzahl 1/2.  
- Issue information: Issue 1, Issue date Dec 2021.  
- Revision table: Table with columns for Index, Datum, Zeichen, Ersatzplan, and Art der Änderung.  
- Project manager: Knig, Bürgermeister.  
- Signatures and stamps for the planning authority and municipality.